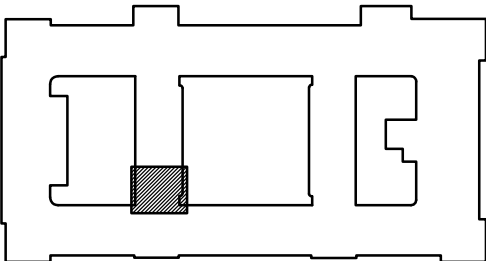


SCHÉMA OBJEKTU



ŘEŠENÁ OBLAST

LEGENDA MÍSTNOSTÍ:

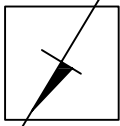
Č.M.	NÁZEV MÍSTNOST	PLOCHA [m²]	PODLAHA	OZN.	ÚPRAVA POVRCHU	POZNÁMKA
OP142	SKLAD PRÁDLA	6,43	KERAM. DLAŽBA	S02	OMÍTKA	POZN. N01, N05
OP143	UMÝVÁRNA ŽENY	4,14	KERAM. DLAŽBA	S02	KERAM. OBKLAD	POZN. N07, N12
OP143A	WC ŽENY	1,42	KERAM. DLAŽBA	S02	KERAM. OBKLAD	POZN. N07, N12
OP143B	WC ŽENY	1,40	KERAM. DLAŽBA	S02	KERAM. OBKLAD	POZN. N07, N12
OP144	WC MUŽI	2,90	KERAM. DLAŽBA	S02	KERAM. OBKLAD	POZN. N07, N12
OP145	UM. MUŽI	4,97	KERAM. DLAŽBA	S02	KERAM. OBKLAD	POZN. N07, N12
OP146	ŠATNA MUŽI	6,36	VINYL	S03	OMÍTKA	POZN. N05
OP147	WC OOSPO+Ž	6,21	KERAM. DLAŽBA	S02	KERAM. OBKLAD	POZN. N07, N12
OP148	UMÝVÁRNA ŽENY	2,68	KERAM. DLAŽBA	S02	KERAM. OBKLAD	POZN. N07, N12
OP148A	WC ŽENY	1,25	KERAM. DLAŽBA	S02	KERAM. OBKLAD	POZN. N07, N12
OP149	UMÝVÁRNA MUŽI	4,00	KERAM. DLAŽBA	S02	KERAM. OBKLAD	POZN. N07, N12
OP149A	WC MUŽI	1,18	KERAM. DLAŽBA	S02	KERAM. OBKLAD	POZN. N07, N12
OP149B	WC MUŽI	1,17	KERAM. DLAŽBA	S02	KERAM. OBKLAD	POZN. N07, N12
OP150	DENNÍ MÍSTNOST	27,15	VINYL	S03	OMÍTKA	POZN. N01, N05
OP151A	ŠATNA ŽENY	8,84	VINYL	S03	OMÍTKA	POZN. N05

LEGENDA MATERIÁLŮ

- STÁVAJÍCÍ CIHELNÉ ZDIVO
- PŘÍČKA ZDĚNÁ Z KERAMICKÝCH TVÁRNIC P+D TL. 190 mm, NA M10 MIN. REI180 DP1, MIN. Rw=54 dB
- PŘÍČKA SÁDROVLÁKNITÁ TL. 150 mm, 2x12,5 mm Z KAŽDÉ STRANY, 50 mm SKLENÁ VATA, Rw= 64 dB, EI 90 DP1
- PŘÍČKA SÁDROVLÁKNITÁ TL. 100 mm, 1x12,5 mm Z KAŽDÉ STRANY, 60 mm SKLENÁ VATA, 100 mm – Rw= 52 dB, EI 60 DP1
- ZAŠDÍVKÁ STÁVAJÍCÍHO ZDIVA CPP, M5
- PŘEDSTĚNA SÁDROVLÁKNITÁ TL. 150 mm, 1x12,5 mm

POZNÁMKY:

- POZN. (N01) – KERAMICKÝ OBKLAD GLAZOVANÝ KERAMICKÝ OBKLAD FORMÁT 200X400 mm MATNÝ POVRCH BARVA BÍLÁ MAT, SPÁROVACÍ HMOTA ŠEDÁ, OBKLAD KLA DEN VODOROVNĚ, SPÁRA 2 mm UKONČOVACÍ A ROHOVÝ PROFIL BROUŠENÁ NEREZ TVAR L
- POZN. (N05) – KAZETOVÁ PODHLED – SV. 3700 mm
- POZN. (N06) – PŘÍČKA DOZDĚNA AŽ KE STROPU
- POZN. (N07) – PODHLED SÁDROVLÁKNITÉ DESKY, SV 3700 mm
- POZN. (N12) – KERAMICKÝ OBKLAD GLAZOVANÝ KERAMICKÝ OBKLAD FORMÁT 200X400 mm MATNÝ POVRCH BARVA BÍLÁ MAT (STĚNA ZA ZAŘÍZOVACÍM PŘEDMĚTEM MATNÝ POVRCH BARVA MODRÁ RAL 260 60 25, ŠÍŘKA 800 mm), SPÁROVACÍ HMOTA ŠEDÁ, OBKLAD KLA DEN VODOROVNĚ, SPÁRA 2 mm UKONČOVACÍ A ROHOVÝ PROFIL BROUŠENÁ NEREZ TVAR L
- POZN. (N13) – KUCHYŇSKÁ LINKA A ŠATNÍ SKŘÍŇ NEJSOU SOUČÁSTÍ DODÁVKY DÍLA



Název akce: BRNO KOUNICOVA ADM OPRAVA MEDICLINIC WC + ORDINACE		Investor: Správa železnic, státní organizace DíazdĚná 1003/7 110 00 Praha 1	
Díleč část - profese: ARCHITEKTONICKO-STAVEBNÍ ŘEŠENÍ LD projekt s.r.o., Leskauerova 2856/6, 628 00 Brno, IČ: 283 58 562		HIP: LD projekt s.r.o. Ing. Lukáš Daněk, Ph.D. Leskauerova 2856/6, 628 00 Brno email: danek@ldprojekt.cz	
Odpovědný projektant:	Ing. Lukáš Daněk, Ph.D.	Datum:	12/2021
Vypracoval:	Ing. Lukáš Daněk, Ph.D.	Formát:	3 x A4
Stupeň dokumentace: Dokumentace pro provedení stavby			
Obsah výkresu: PŮDORYS 1.NP - NAVRHOVANÝ STAV - OBLAST II		Měřítko: 1:50	Č. výkresu: D.1.1.6